

2014年中国房车锦标赛比赛规则附录  
( 第四站 6月06-08日 天马山赛车场)

### 1. 分站赛和单项比赛名称及分站赛增设奖项

分站赛名称：2014年中国房车锦标赛 第四站 天马山赛车场

单项比赛名称：2014年中国房车锦标赛中国量产车组

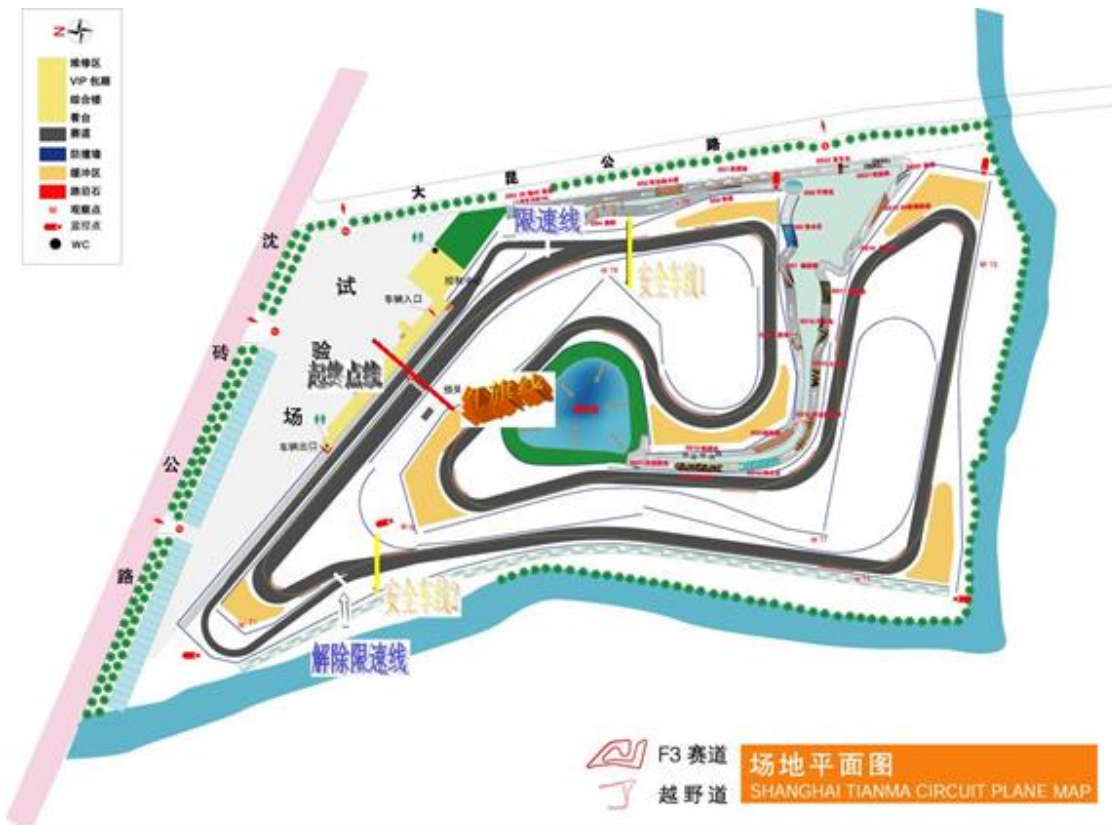
2014年中国房车锦标赛超级量产车组

分站赛增设奖项：2014年中国房车锦标赛 第四站 中国量产车组红牛最快圈速

2014年中国房车锦标赛 第四站 超级量产车组红牛最快圈速

### 2. 天马山赛车场 3 号赛道简介

赛道全长 2.063 公里，共有弯道 13 个。其中左弯 8 个，右弯 5 个。维修区入口位于 12 号弯道和 13 号弯道之间赛道右侧。维修区出口位于 2 号弯道和 3 号弯道之间赛道右侧。起点线和终点线为同一条线，此线也是计时控制线。赛道红旗线位于控制线前 10 厘米。全场共设裁判站 16 个。



### 3. 赛事官员

赛事观察员

赛事仲裁委员会

赛事总监兼安全代表

赛事总监助理

赛事总监助理

技术代表

表现力主管

发车员兼维修区裁判长

安全车驾驶员

锦湖轮胎技术代表

赛事主管

姜桐春

葛钧（仲裁主席）、许剑俊、朱大一

张 涛

高 远

杨 巍

靳 刚

陈名胜

朱家勤

杜 军

许文吉

范子成

#### 4. 第四分站赛初步日程表

##### 周四

09:00:00	17:30:00	中国房车锦标赛	轮胎领取
13:00:00	13:30:00	中国房车锦标赛·超级量产车组	行政检验
13:30:00	14:00:00	中国房车锦标赛·量产量产车组	行政检验
17:30:00	18:00:00	中国房车锦标赛·	计时系统测试/安全车测试

##### 周五

10:30:00	11:30:00	中国房车锦标赛·超级量产车组	预车检
12:00:00	14:00:00	中国房车锦标赛·中国量产车组	预车检
09:15:00	09:30:00	中国房车锦标赛·所有车队经理	电台领取（安全车组办公室）
12:30:00	12:45:00	中国房车锦标赛	车手装备称重
13:00:00	13:30:00	中国房车锦标赛	车手会（车手会会议室）
15:00:00	15:30:00	中国房车锦标赛·超级量产车组	第一阶段 自由练习
15:40:00	16:10:00	中国房车锦标赛·中国量产车组	第一阶段 自由练习

##### 周六

09:00:00	09:10:00	中国房车锦标赛·所有车队经理	电台领取（安全车组办公室）
11:10:00	11:40:00	中国房车锦标赛·超级量产车组	第二阶段 自由练习
11:50:00	12:20:00	中国房车锦标赛·中国量产车组	第二阶段 自由练习
12:45:00		中国房车锦标赛·超级量产车组	向技术代表提交车辆变速箱及终传齿比数据（排位）
13:25:00		中国房车锦标赛·中国量产车组	向技术代表提交车辆变速箱及终传齿比数据（排位）
15:20:00	15:40:00	中国房车锦标赛·超级量产车组	第一节排位赛
15:50:00	16:10:00	中国房车锦标赛·超级量产车组	第二节排位赛
16:20:00	16:40:00	中国房车锦标赛·中国量产车组	第一节排位赛
16:20:00	16:40:00	中国房车锦标赛·中国量产车组	第二节排位赛
16:50:00	17:10:00	中国房车锦标赛	排位赛后新闻发布会
18:00:00	18:30:00	中国房车锦标赛·所有车队经理	车队经理会

##### 周日

07:30:00	07:40:00	中国房车锦标赛·所有车队经理	电台领取（安全车组办公室）
09:15:00	09:30:00	中国房车锦标赛·超级量产车组	热身练习
09:40:00	09:55:00	中国房车锦标赛·中国量产车组	热身练习
10:00:00		中国房车锦标赛·超级量产车组	向技术代表提交车辆变速箱及终传齿比数据（决赛）
10:30:00		中国房车锦标赛·中国量产车组	向技术代表提交车辆变速箱及终传齿比数据（决赛）
09:45:00	10:00:00	中国房车锦标赛	车手会（如有必要）
10:00:00		中国房车锦标赛	公布最终发车位
12:00:00	12:50:00	中国房车锦标赛	开幕式
13:00:00		中国房车锦标赛·超级量产车组	开放维修区出口
13:05:00		中国房车锦标赛·超级量产车组	关闭维修区出口
13:15:00	13:50:00	中国房车锦标赛·超级量产车组	决赛（29圈）
13:55:00		中国房车锦标赛·中国量产车组	开放维修区出口
14:00:00		中国房车锦标赛·中国量产车组	关闭维修区出口
14:10:00	14:28:00	中国房车锦标赛·中国量产车组	第一回合决赛（12圈）
14:28:00	14:35:00	中国房车锦标赛·中国量产车组	第二回合决赛发车程序
14:35:00	14:47:00	中国房车锦标赛·中国量产车组	第二回合决赛（10圈）
15:05:00		中国房车锦标赛·两个组别	决赛 颁奖
15:20:00		中国房车锦标赛	决赛后新闻发布会

**超级量产车组获胜加重：**

车号	车手	基准重量	第一站	第二站		第三站		第四站		第五站		获胜加重 总计	第四站 重量
			车手杯	车手杯	厂商杯/ 俱乐部杯	车手杯	厂商杯/ 俱乐部杯	车手杯	厂商杯/ 俱乐部杯	车手杯	厂商杯/ 俱乐部杯		
1	何晓乐	1140 KG	5 KG	5 KG	30 KG							40 KG	1180 KG
2	欧阳若曦	1140 KG	5 KG	10 KG	30 KG							45 KG	1185 KG
3	甄卓伟	1140 KG		10 KG	30 KG	5 KG						45 KG	1185 KG
4	谢欣哲	1140 KG	5 KG	20 KG	30 KG	10 KG						65 KG	1205 KG
5	王睿	1140 KG		5 KG		10 KG	30 KG					45 KG	1185 KG
7	江腾一	1140 KG	10 KG			5 KG	30 KG					45 KG	1185 KG
8	张臻东	1140 KG		5 KG		20 KG	30 KG					55 KG	1195 KG
33	高华阳	1140 KG				5 KG	30 KG					35 KG	1175 KG
11	许家泰	1140 KG										0 KG	1140 KG
12	王日昇	1140 KG										0 KG	1140 KG

注：根据《2014年中国房车锦标赛-超级量产车比赛规则》第 29.1 条款：车手每获得 1 个积分，将在下一站比赛增加 1 公斤配重。加重铅块以 5 公斤为 1 个单位，不满 1 个加重单位的不加重。获得分站赛冠军的车手额外再增加 5 公斤加重。

根据《2014年中国房车锦标赛-超级量产车比赛规则》第 29.2 条款：超级量产车组长安福特车队自第二站起至第三站，连续两站所有车手将获得 30KG 的获胜加重。

根据《2014年中国房车锦标赛-超级量产车比赛规则》第 29.2 条款：超级量产车组长安福特车队自第三站起至第四站，连续两站所有车手将获得 30KG 的获胜加重。

## 5. 赛车和赛服组织者广告规定

参赛车队和车手可以在其车身和赛服粘贴广告，但必须符合以下条件：广告内容应符合国家《广告法》和《2014年中国房车锦标赛比赛规则》的有关规定，广告粘贴不得妨碍车手视线。赛车组织者广告和赛服组织者广告位置及要求详见附件。

## 6. 官方网站文件下载

所有的官方文件包括公告、决定均可以在CTCC官网实时查看和下载（下载路径：CTCC官网→赛事文件下载→CTCC文件）。



## 7. 试车

因为试车不属于中国房车锦标赛组织者活动，所以所有试车参与者应按照赛车场有关规定办理相关手续并自行承担全部责任。

请按照赛车场相关规定购买试车票。

## 8. 车队进驻赛车场联系方式

车队进驻赛车场时间为：6月3日起。

赛车场联系人和联系方式：联系人：魏磊征：13916294570

## 9. 附件

9.1 参赛车手名单（见附件一）

9.2 维修车间分配图（见附件二）

9.3 组织者广告示意图（见附件三）

## 10. 其它

10.1 向技术代表提交车辆变速箱及终传齿比数据：

请所有参赛者按照本附录的初步日程表实践规定，向技术代表书面提交该赛车当站排位赛和决赛使用的变速箱齿轮齿比以及终传齿比。排位赛和决赛允许使用两套不同的变速箱齿轮齿比以及终传齿比。

10.2 本附录最终解释权归中国汽联。

附件一 第四站初步报名名单:

### 中国量产车组

车 队	参赛类别	车 手	车 号	车 型
北京汽车新港车队	厂商杯	朱戴维	1	E 系列
		朱胡安	2	E 系列
		郑安迪	3	E 系列
广汽丰田 YARIS L 致炫车队	厂商杯	万金存	6	致炫
		张汉标	7	致炫
		陈旭	8	致炫
		何子贤	9	致炫
北京现代纵横车队	厂商杯	刘洋	10	瑞纳
		崔岳	11	瑞纳
		孙超	12	瑞纳
		杨帆	15	瑞纳
星之路车队	俱乐部杯	黄若涵	16	POLO 劲情
		吴晓峰	17	POLO 劲情
基亚车队	俱乐部杯	黄志航	19	骐达
		汪世皓	20	骐达
威豪赛车队	俱乐部杯	唐友喜	26	宝骏
		刘望	28	宝骏
赛达 RSR 车队	俱乐部杯	夏禹	29	致炫
		华夏伟	30	致炫
上海睿禾 RSR 车队	俱乐部杯	黄海	31	致炫
威速 V-Speed 车队	俱乐部杯	范高翔	待定	新威驰
		待定	待定	待定

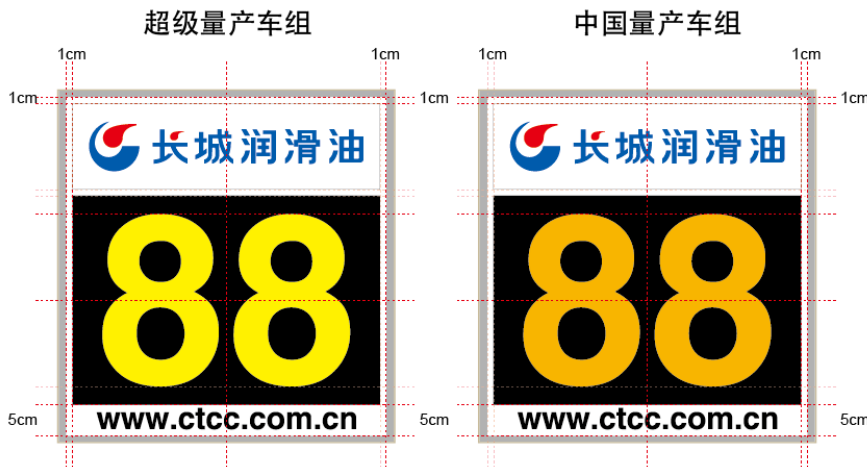
### 超级量产组

车 队	参赛类别	车 手	车 号	车 型
长安福特车队	厂商杯	何晓乐	1	新福克斯
		欧阳若曦	2	新福克斯
		甄卓伟	3	新福克斯
		谢欣哲	4	新福克斯
上海大众 333 车队	厂商杯	王睿	5	POLO GTI
		江腾一	7	POLO GTI
		张臻东	8	POLO GTI
		高华阳	33	POLO GTI
捷凯车队	俱乐部	许家泰	11	新款爱丽舍
		王日昇	12	新款爱丽舍
史翠英群星车队	俱乐部	陆淦	15	雪佛兰科鲁
		张志强	16	雪佛兰科鲁

附件二 P 房分配：

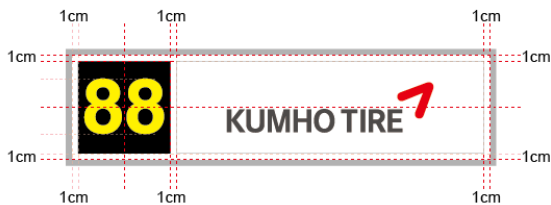
1、2 号车库	车检（马力机）；
3、5、6 号车库	车检；
7、8 号车库	车检技术 9 组与安全车组办公室；
1、2 号车库	车检（马力机）；
9 号车库	威豪赛车队；
10 号车库	捷凯车队；
11、12 号车库	北京汽车新港车队；
13、15 号车库	上海大众 333 车队；
16 号车库	星之路车队；
17 号车库	基亚车队；
18 号车库	赛达 RSR 车队；
19 号车库	上海睿禾 RSR 车队；
20、21 号车库	长安福特车队；
22、23 号车库	广汽丰田 YARIS L 致炫车队；

# 2014年中国房车锦标赛参赛者车号及组织者广告示例



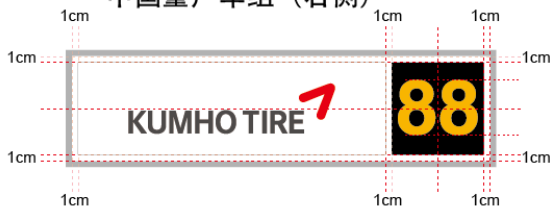
车顶车号及广告  
 总尺寸：52cm x 55cm  
 号码字高：28cm  
 号码字体：Helvetica (Blod)  
 黑底高度：34cm  
 白边宽度：1cm

超级量产车组 (左侧)



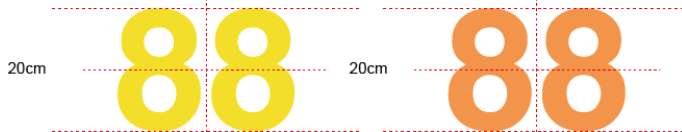
前车门车号及广告  
 总尺寸：68cm x 17cm  
 号码字高：9cm  
 号码字体：Helvetica (Blod)  
 白边宽度：1cm

中国量产车组 (右侧)



超级量产车组

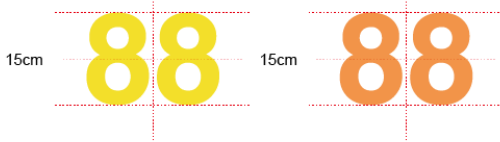
中国量产车组



驾驶员座舱后侧窗号码  
 号码字高：20cm  
 号码字体：Helvetica (Blod)  
 号码颜色：荧光黄色 (PMS色卡号803)  
 号码颜色：荧光橙色 (PMS色卡号804)

超级量产车组

中国量产车组

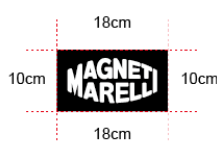


驾驶员座舱前后风挡号码  
 号码字高：15cm  
 号码字体：Helvetica (Blod)  
 号码颜色：荧光黄色 (PMS色卡号803)  
 号码颜色：荧光橙色 (PMS色卡号804)





保险杠广告1A  
尺寸：44cm x 12cm



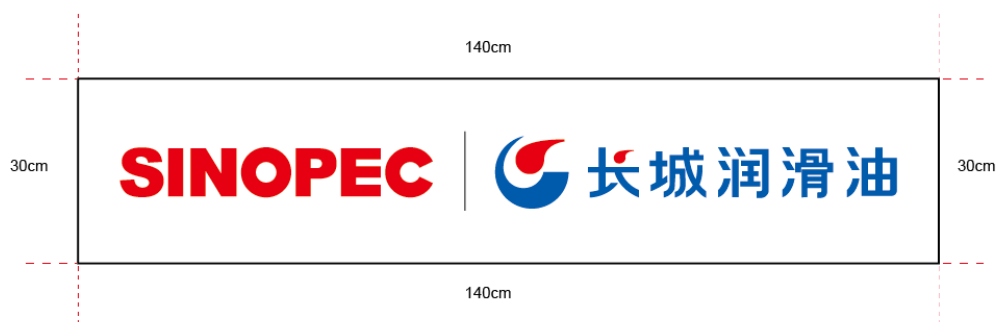
保险杠广告1B  
尺寸：18cm x 10cm



保险杠广告2  
尺寸：35cm x 7cm



组织者赛服广告  
尺寸:10cm x 6cm



前风挡玻璃广告  
尺寸:140cm x 30cm, 可根据不同车型适当裁切, 但画面内容部分不可裁切

前挡风玻璃广告



保险杠广告1A  
(中国量产车组用)



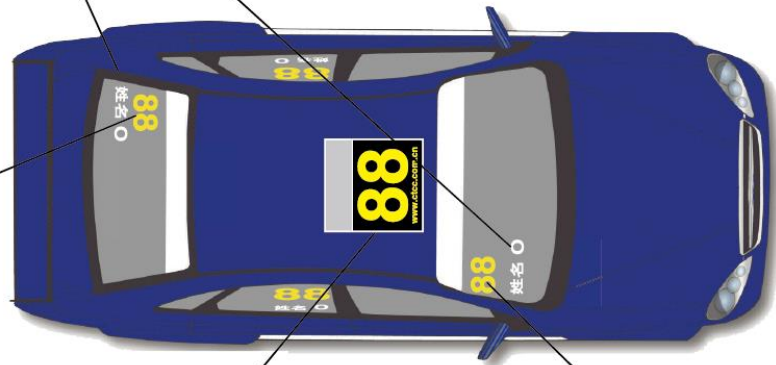
保险杠广告1B  
(超级量产车组用)

车手姓名及血型  
要求：  
1.微软雅黑字体  
(加粗)；  
2.字高10cm



保险杠广告1A

后挡风玻璃车号



车顶号码及广告

前挡风玻璃车号

驾驶员座舱  
后侧窗号码

车手姓名及血型  
要求：  
1.微软雅黑字体  
(加粗)；  
2.字高10cm

前车门号码及广告  
要求：

- 1.水平粘贴在前门上缘；
- 2.广告顶部距车窗下端7-10cm；

保险杠广告2  
(车身四角)

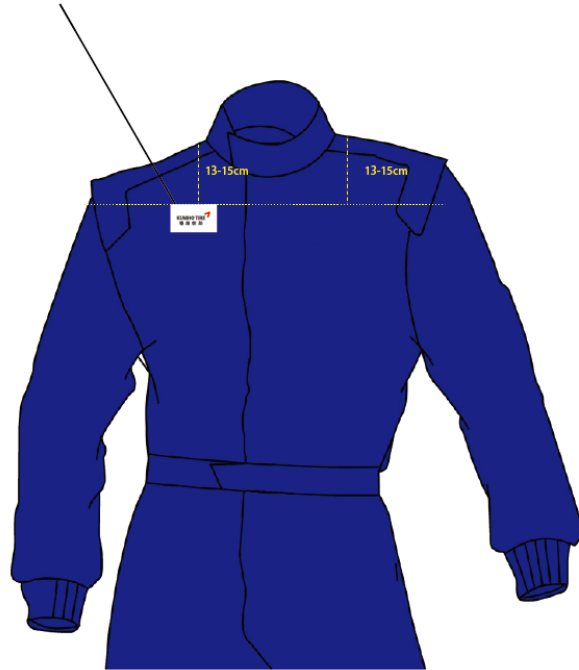


保险杠广告2  
(车身四角)

### 组织者赛服广告

要求：

- 1.水平缝合在赛服右胸口中央位置；
- 2.广告顶端距赛服肩部上端**13-15cm**；
- 3.除赛服本身颜色外，赛服左右胸均不得有其他图样出现此广告以上及其左右延长线之上



说明：

上述所有组织者广告均为强制广告，参赛者不得拒绝和修改此类广告，所有广告的发布位置及要求如图示及文字说明，CTCC每个分站的所有练习及决赛期间，参赛者必须保证其按规定发布在赛车车身及车手服上。