

2014 年中国房车锦标赛比赛规则附录
(第三站 5 月 23-25 日 上海国际赛车场)

1. 分站赛和单项比赛名称及分站赛增设奖项

分站赛名称：2014年中国房车锦标赛 第三站 上海国际赛车场

单项比赛名称：2014年中国房车锦标赛中国量产车组

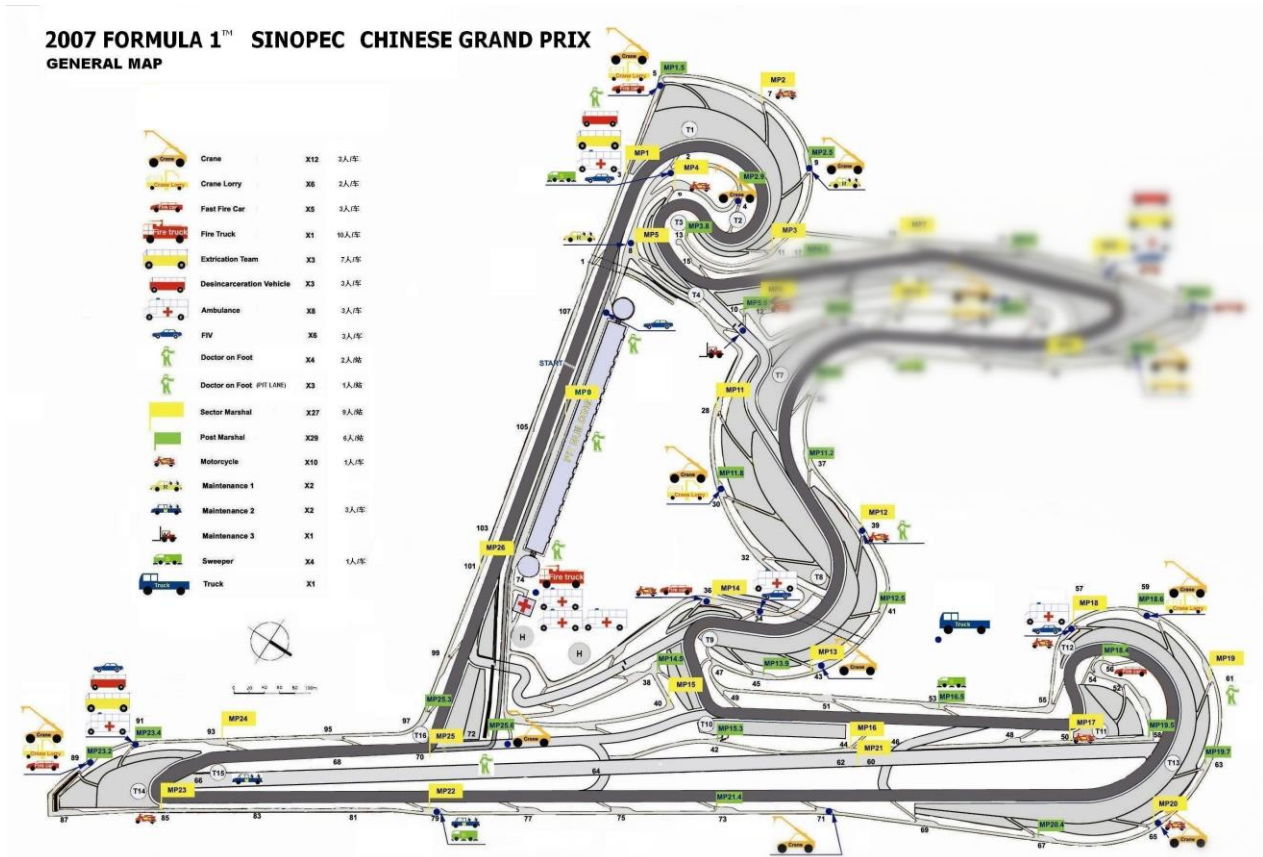
2014年中国房车锦标赛超级量产车组

分站赛增设奖项：2014年中国房车锦标赛 第三站 中国量产车组红牛最快圈速

2014年中国房车锦标赛 第三站 超级量产车组红牛最快圈速

2. 上海国际赛车场3号赛道简介

赛道全长 4.602 公里，终起点直到长度 764m，最小转弯直径 8m。



3. 赛事官员

赛事观察员	姜桐春
赛事仲裁委员会	郑宏海（仲裁主席）、张君渝、RIKKI
赛事总监兼安全代表	张涛
赛事总监助理	高远
赛事总监助理	杨巍
技术代表	靳刚
发车员兼维修区裁判长	张涛 莫天鲜
安全车驾驶员	杜军
锦湖轮胎技术代表	许文吉
赛事主管	孙亮

4. 第三分站赛初步日程表

周四

09:00:00	17:30:00	中国房车锦标赛	轮胎领取
12:00:00	13:00:00	中国房车锦标赛·超级量产车组	行政检验
13:00:00	14:00:00	中国房车锦标赛·量产量产车组	行政检验
17:30:00	18:00:00	中国房车锦标赛·	计时系统测试/安全车测试

周五

10:30:00	11:30:00	中国房车锦标赛·超级量产车组	预车检
12:00:00	14:00:00	中国房车锦标赛·中国量产车组	预车检
09:15:00	09:30:00	中国房车锦标赛·所有车队经理	电台领取（安全车组办公室）
12:30:00	12:35:00	中国房车锦标赛	车手装备称重
13:00:00	13:30:00	中国房车锦标赛	车手会（车手会会议室）
15:00:00	15:30:00	中国房车锦标赛·超级量产车组	第一阶段 自由练习
15:40:00	16:10:00	中国房车锦标赛·中国量产车组	第一阶段 自由练习

周六

10:20:00	10:50:00	中国房车锦标赛	CTCC 计时和通讯设备测试
09:00:00	09:10:00	中国房车锦标赛·所有车队经理	电台领取（安全车组办公室）
11:10:00	11:40:00	中国房车锦标赛·超级量产车组	第二阶段 自由练习
11:50:00	12:20:00	中国房车锦标赛·中国量产车组	第二阶段 自由练习
10:45:00		中国房车锦标赛·超级量产车组	向技术代表提交车辆变速箱及终传齿比数据（排位）
11:25:00		中国房车锦标赛·中国量产车组	向技术代表提交车辆变速箱及终传齿比数据（排位）
15:10:00	15:40:00	中国房车锦标赛·超级量产车组	排位赛
15:50:00	16:20:00	中国房车锦标赛·中国量产车组	排位赛
16:50:00		中国房车锦标赛	排位赛后新闻发布会
18:00:00	18:30:00	中国房车锦标赛·所有车队经理	车队经理会

周日

07:00:00			赛道封闭
07:10:00	07:40:00	中国房车锦标赛	CTCC 赛道检查测试（计时和通讯设备测）
07:30:00	07:40:00	中国房车锦标赛·所有车队经理	电台领取（安全车组办公室）
08:00:00	08:15:00	中国房车锦标赛·超级量产车组	热身练习
08:25:00	08:40:00	中国房车锦标赛·中国量产车组	热身练习
09:00:00		中国房车锦标赛·超级量产车组	向技术代表提交车辆变速箱及终传齿比数据（决赛）
09:30:00		中国房车锦标赛·中国量产车组	向技术代表提交车辆变速箱及终传齿比数据（决赛）
09:45:00	10:00:00	中国房车锦标赛	车手会（如有必要）
10:00:00		中国房车锦标赛	公布最终发车位
12:00:00	12:50:00	中国房车锦标赛	开幕式
13:00:00		中国房车锦标赛·超级量产车组	开放维修区出口
13:05:00		中国房车锦标赛·超级量产车组	关闭维修区出口
13:15:00	13:50:00	中国房车锦标赛·超级量产车组	决赛（13 圈）
13:55:00		中国房车锦标赛·中国量产车组	开放维修区出口
14:00:00		中国房车锦标赛·中国量产车组	关闭维修区出口
14:10:00	14:28:00	中国房车锦标赛·中国量产车组	第一回合决赛（5 圈）
14:28:00	14:35:00	中国房车锦标赛·中国量产车组	第二回合决赛发车程序
14:35:00	14:47:00	中国房车锦标赛·中国量产车组	第二回合决赛（4 圈）
15:05:00		中国房车锦标赛·两个组别	决赛 颁奖
15:20:00		中国房车锦标赛	决赛后新闻发布会

超级量产车组获胜加重：

车队	车号	车手	基准重量	第二站		第三站		第四站		第五站		第六站		获胜加重 总计	第二站 重量
				车手杯	厂商杯/俱 乐部杯	车手杯	厂商杯/俱 乐部杯	车手杯	厂商杯/俱 乐部杯	车手杯	厂商杯/俱 乐部杯	车手杯	厂商杯/俱 乐部杯		
长安福特 车队	1	何晓乐	1140 KG	5 KG	30 KG	5 KG	30 KG							70 KG	1210 KG
	2	欧阳若曦	1140 KG	5 KG	30 KG	10 KG	30 KG							75 KG	1215 KG
	3	甄卓伟	1140 KG		30 KG	10 KG	30 KG							70 KG	1210 KG
	4	谢欣哲	1140 KG	5 KG	30 KG	20 KG	30 KG							85 KG	1225 KG
上海大众 333车队	5	王睿	1140 KG			5 KG								5 KG	1145 KG
	7	江腾一	1140 KG	10 KG										10 KG	1150 KG
	8	张臻东	1140 KG			5 KG								5 KG	1145 KG
	33	高华阳	1140 KG											0 KG	1140 KG
捷凯车队	11	许家泰	1140 KG											0 KG	1140 KG
	12	王日昇	1140 KG											0 KG	1140 KG

注：根据《2014年中国房车锦标赛-超级量产车比赛规则》第 29.1 条款：车手每获得 1 个积分，将在下一站比赛增加 1 公斤配重。加重铅块以 5 公斤为 1 个单位，不满 1 个加重单位的不加重。获得分站赛冠军的车手额外再增加 5 公斤加重。

根据《2014年中国房车锦标赛-超级量产车比赛规则》第 29.2 条款：超级量产车组长安福特车队自第二站起至第三站，连续两站所有车手将获得 30KG 的获胜加重。

根据《2014年中国房车锦标赛-超级量产车比赛规则》第 29.2 条款：超级量产车组长安福特车队自第三站起至第四站，连续两站所有车手将获得 30KG 的获胜加重。

中国量产车组获胜加重：

车队	车号	车手	基准重量	第二站	第三站	第四站	第五站	第六站	第七站	第八站	获胜加重 总计	第二站 重 量
				车手杯	车手杯	车手杯	车手杯	车手杯	车手杯	车手杯		
北京汽车新港车队	1	朱戴维	1025 KG								0 KG	1025 KG
	2	朱胡安	1025 KG								0 KG	1025 KG
	3	郑安迪	1025 KG								0 KG	1025 KG
广汽丰田雅力士车队	6	万金存	1025 KG	5 KG							5 KG	1030 KG
	7	张汉标	1025 KG								0 KG	1025 KG
	8	陈旭	1025 KG	15 KG							15 KG	1040 KG
	9	何子贤	1025 KG								0 KG	1025 KG
北京现代纵横车队	10	刘洋	1025 KG	5 KG							5 KG	1030 KG
	11	崔岳	1025 KG	20 KG							20 KG	1045 KG
	12	孙超	1025 KG	15 KG							15 KG	1040 KG
	15	杨帆	1025 KG	5 KG							5 KG	1030 KG
星之路车队	16	黄若涵	1025 KG								0 KG	1025 KG
	17	吴晓峰	1025 KG								0 KG	1025 KG
基亚车队	19	黄志航	1025 KG								0 KG	1025 KG
	20	汪世皓	1025 KG								0 KG	1025 KG
威豪赛车队	26	唐友喜	1025 KG								0 KG	1025 KG
	28	刘望	1025 KG								0 KG	1025 KG
赛达RSR车队	29	夏禹	1025 KG	15 KG							15 KG	1040 KG
	30	华夏伟	1025 KG	5 KG							5 KG	1030 KG
上海睿禾RSR车队	31	黄海	1025 KG								0 KG	1025 KG

注：根据《2014年中国房车锦标赛-中国量产车比赛规则》第29.1条款：车手每获得一个积分，将对应增加1公斤配重，加重铅块以5公斤为1个单位，不满1个加重单位的不加重。所有获胜加重将保留至赛季结束。

5. 赛车和赛服组织者广告规定

参赛车队和车手可以在其车身和赛服粘贴广告，但必须符合以下条件：广告内容应符合国家《广告法》和《2014年中国房车锦标赛比赛规则》的有关规定，广告粘贴不得妨碍车手视线。赛车组织者广告和赛服组织者广告位置及要求详见附件。

6. 官方网站文件下载

所有的官方文件包括公告、决定均可以在CTCC官网实时查看和下载（下载路径：CTCC官网→赛事文件下载→CTCC文件）。



7. 试车

中国量产车组和超级量产车组允许试车时间为：周四（5月8日）上午9:00至13:30结束。

所有参赛者须在周四（5月22日）的试车中安装计时块。

因为试车不属于中国房车锦标赛组织者活动，所以所有试车参与者应按照赛车场有关规定办理相关手续并自行承担全部责任。

请按照赛车场相关规定购买试车票。

联系人：服务中心 办公电话：021-69569401 021-69569404

8. 车队进驻赛车场联系方式

车队进驻赛车场时间为：5月20日起。

赛车场联系人和联系方式：服务中心 办公电话：021-69569401 021-69569404

9. 附件

9.1 参赛车手名单（见附件一）

9.2 维修车间分配图（见附件二）

9.3 组织者广告示意图（见附件三）

10. 其它

10.1 向技术代表提交车辆变速箱及终传齿比数据：

请所有参赛者按照本附录的初步日程表实践规定，向技术代表书面提交该赛车当站排位赛和决赛使用的变速箱齿轮齿比以及终传齿比。排位赛和决赛允许使用两套不同的变速箱齿轮齿比以及终传齿比。

10.2 本附录最终解释权归中国汽联。

附件一 第三站初步报名名单:

中国量产车组

车 队	参赛类别	车 手	车 号	车 型
北京汽车新港车队	厂商杯	朱戴维	1	E 系列
		朱胡安	2	E 系列
		郑安迪	3	E 系列
广汽丰田 YARIS L 致炫车队	厂商杯	万金存	6	致炫
		张汉标	7	致炫
		陈旭	8	致炫
		何子贤	9	致炫
北京现代纵横车队	厂商杯	刘洋	10	瑞纳
		崔岳	11	瑞纳
		孙超	12	瑞纳
		杨帆	15	瑞纳
星之路车队	俱乐部杯	黄若涵	16	POLO 劲情
		吴晓峰	17	POLO 劲情
基亚车队	俱乐部杯	黄志航	19	骐达
		汪世皓	20	骐达
威豪赛车队	俱乐部杯	唐友喜	26	宝骏
		刘望	28	宝骏
赛达 RSR 车队	俱乐部杯	夏禹	29	致炫
		华夏伟	30	致炫
上海睿禾 RSR 车队	俱乐部杯	黄海	31	致炫

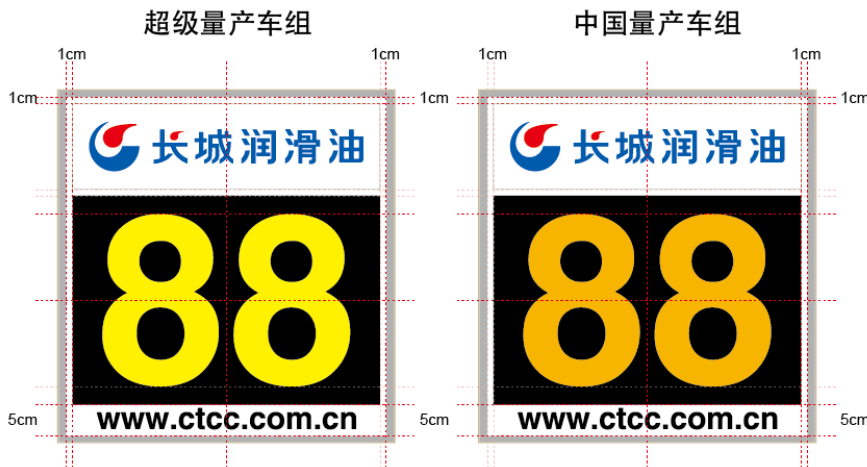
超级量产组

车 队	参赛类别	车 手	车 号	车 型
长安福特车队	厂商杯	何晓乐	1	新福克斯
		欧阳若曦	2	新福克斯
		甄卓伟	3	新福克斯
		谢欣哲	4	新福克斯
上海大众 333 车队	厂商杯	王睿	5	POLO GTI
		江腾一	7	POLO GTI
		张臻东	8	POLO GTI
		高华阳	33	POLO GTI
捷凯车队	俱乐部	许家泰	11	新款爱丽舍
		王日昇	12	新款爱丽舍
史翠英群星车队	俱乐部	陆淦	15	雪佛兰科鲁
		张志强	16	雪佛兰科鲁

附件二 P 房分配：

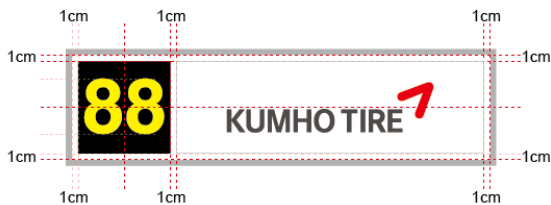
1 号车库	星之路车队
2 号车库	上海大众 333 车队
3 号车库	威豪赛车队
4 号车库	广汽丰田 YARIS L 致炫车队
5 号车库	史翠英群星车队
6 号车库	北京汽车新港车队
7 号车库	北京现代纵横车队
8 号车库	捷凯车队
9 号车库	基亚车队
10 号车库	赛达 RSR 车队
11 号车库	上海睿禾 RSR 车队
12 号车库	锦湖轮胎服务站
13 号车库	长安福特车队

2014年中国房车锦标赛参赛者车号及组织者广告示例



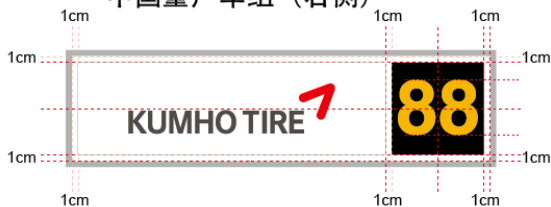
车顶车号及广告
 总尺寸：52cm x 55cm
 号码字高：28cm
 号码字体：Helvetica (Blod)
 黑底高度：34cm
 白边宽度：1cm

超级量产车组 (左侧)



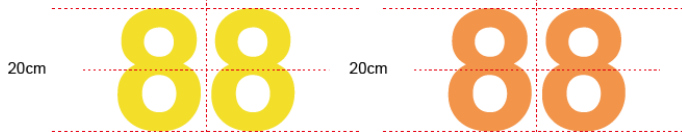
前车门车号及广告
 总尺寸：68cm x 17cm
 号码字高：9cm
 号码字体：Helvetica (Blod)
 白边宽度：1cm

中国量产车组 (右侧)



超级量产车组

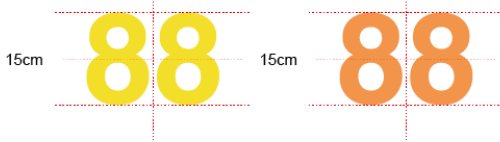
中国量产车组



驾驶员座舱后侧窗号码
 号码字高：20cm
 号码字体：Helvetica (Blod)
 号码颜色：荧光黄色 (PMS色卡号803)
 号码颜色：荧光橙色 (PMS色卡号804)

超级量产车组

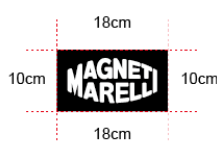
中国量产车组



驾驶员座舱前后风挡号码
 号码字高：15cm
 号码字体：Helvetica (Blod)
 号码颜色：荧光黄色 (PMS色卡号803)
 号码颜色：荧光橙色 (PMS色卡号804)



保险杠广告1A
尺寸：44cm x 12cm



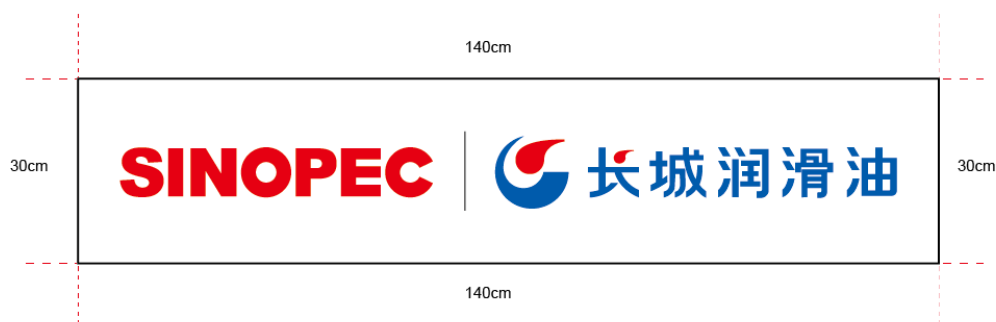
保险杠广告1B
尺寸：18cm x 10cm



保险杠广告2
尺寸：35cm x 7cm



组织者赛服广告
尺寸:10cm x 6cm



前风挡玻璃广告
尺寸:140cm x 30cm, 可根据不同车型适当裁切, 但画面内容部分不可裁切

前挡风玻璃广告



保险杠广告1A
(中国量产车组用)



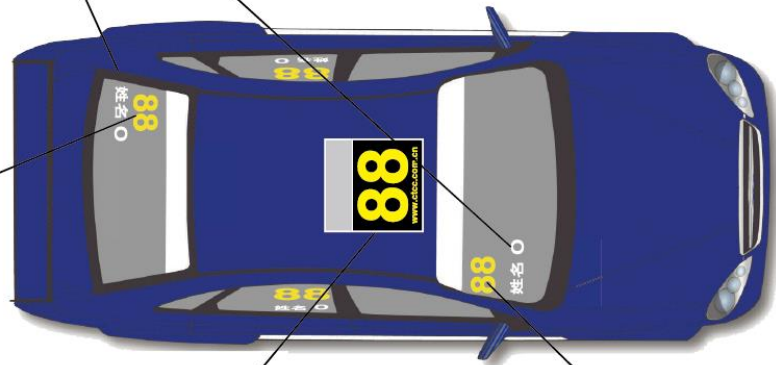
保险杠广告1B
(超级量产车组用)

车手姓名及血型
要求:
1.微软雅黑字体
(加粗);
2.字高10cm



保险杠广告1A

后挡风玻璃车号



车顶号码及广告

前挡风玻璃车号

驾驶员座舱
后侧窗号码

车手姓名及血型
要求:
1.微软雅黑字体
(加粗);
2.字高10cm

前车门号码及广告
要求:

- 1.水平粘贴在前门上缘;
- 2.广告顶部距车窗下端7-10cm;

保险杠广告2
(车身四角)

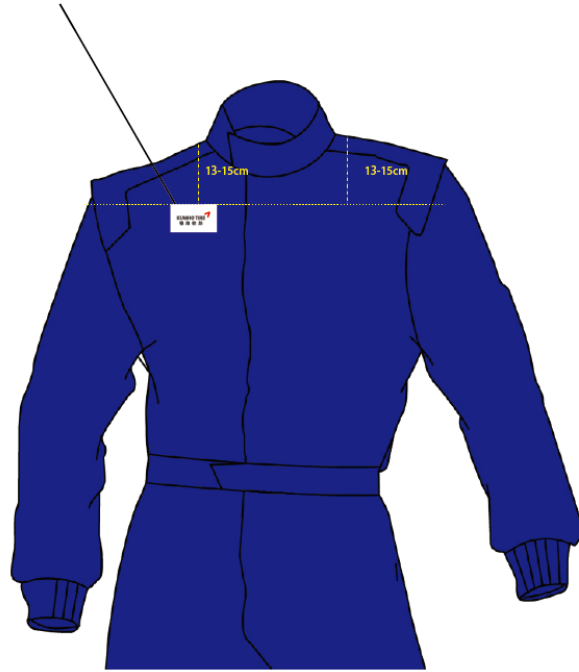


保险杠广告2
(车身四角)

组织者赛服广告

要求：

- 1.水平缝合在赛服右胸口中央位置；
- 2.广告顶端距赛服肩部上端**13-15cm**；
- 3.除赛服本身颜色外，赛服左右胸均不得有其他图样出现此广告以上及其左右延长线之上



说明：

上述所有组织者广告均为强制广告，参赛者不得拒绝和修改此类广告，所有广告的发布位置及要求如图示及文字说明，CTCC每个分站的所有练习及决赛期间，参赛者必须保证其按规定发布在赛车车身及车手服上。